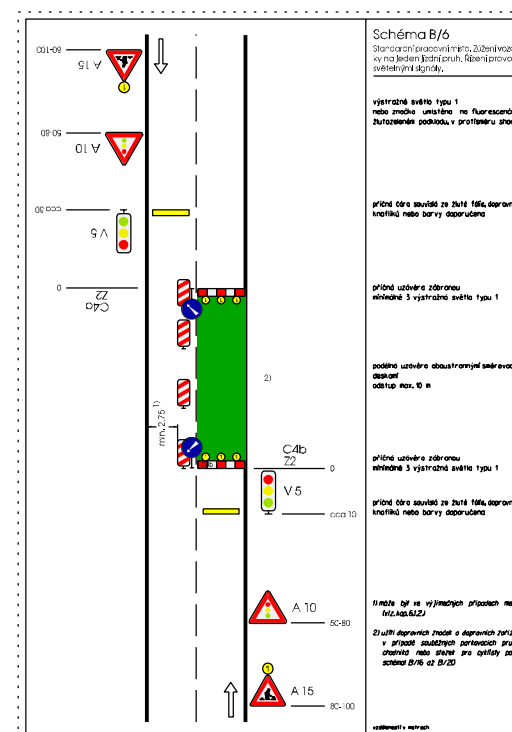
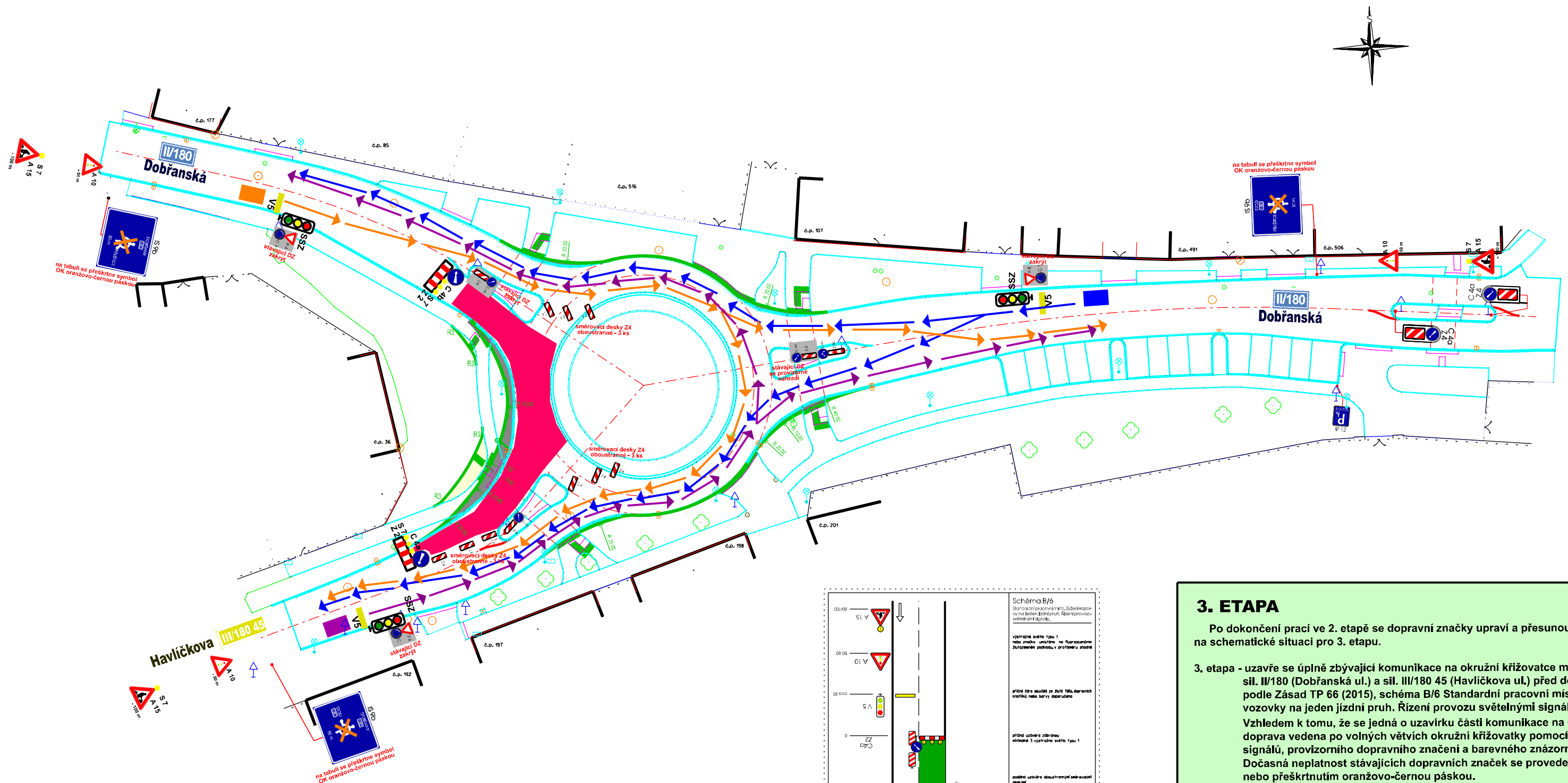


### 3. ETAPA



### 3. ETAPA

Po dokončení prací ve 2. etapě se dopravní značky upraví a přesunou podle návrhu na schematické situaci pro 3. etapu.

3. etapa - uzavře se úplně zbývající komunikace na okružní křižovatce mezi větvemi sil. II/180 (Dobřanská ul.) a sil. III/180 45 (Havličkova ul.) před domem čp. 36 podle Zásad TP 66 (2015), schéma B/6 Standardní pracovní místo. Zúžení vozovky na jeden jízdní pruh. Řízení provozu světelnými signály.

Vzhledem k tomu, že se jedná o uzavírku části komunikace na OK, bude doprava vedena po volných větvích okružní křižovatky pomocí světelných signálů, provizorního dopravního značení a barevného znázornění na situacích.

Dočasná neplatnost stávajících dopravních značek se provede buď zakrytím nebo přeškrtnutím oranžovo-černou páskou.

**SCHEMATICKÁ SITUACE**  
**3. ETAPA**  
**MĚŘ. 1 : 500**